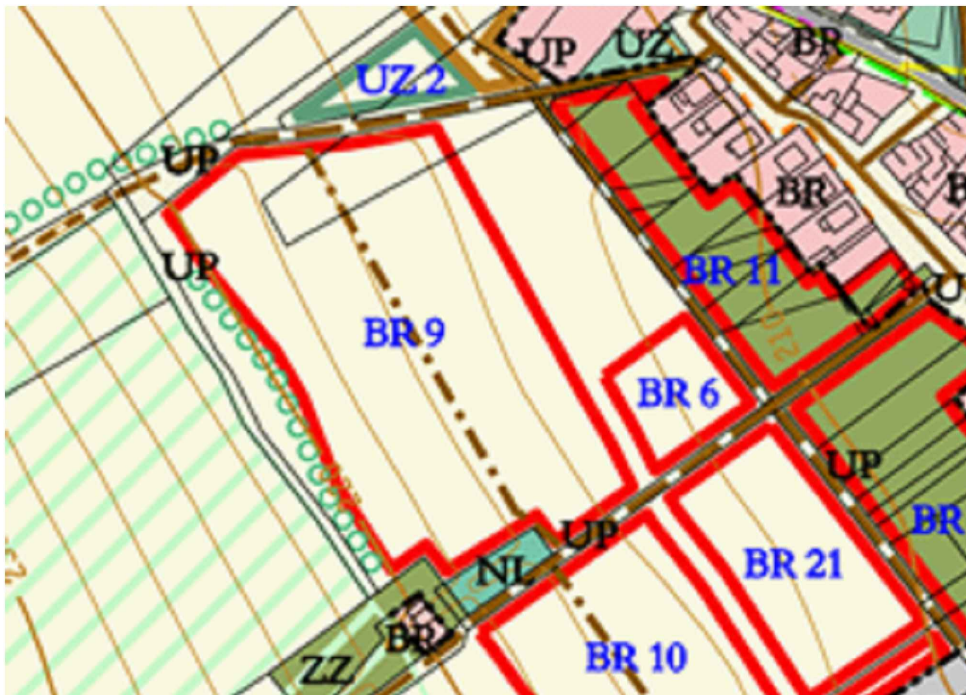
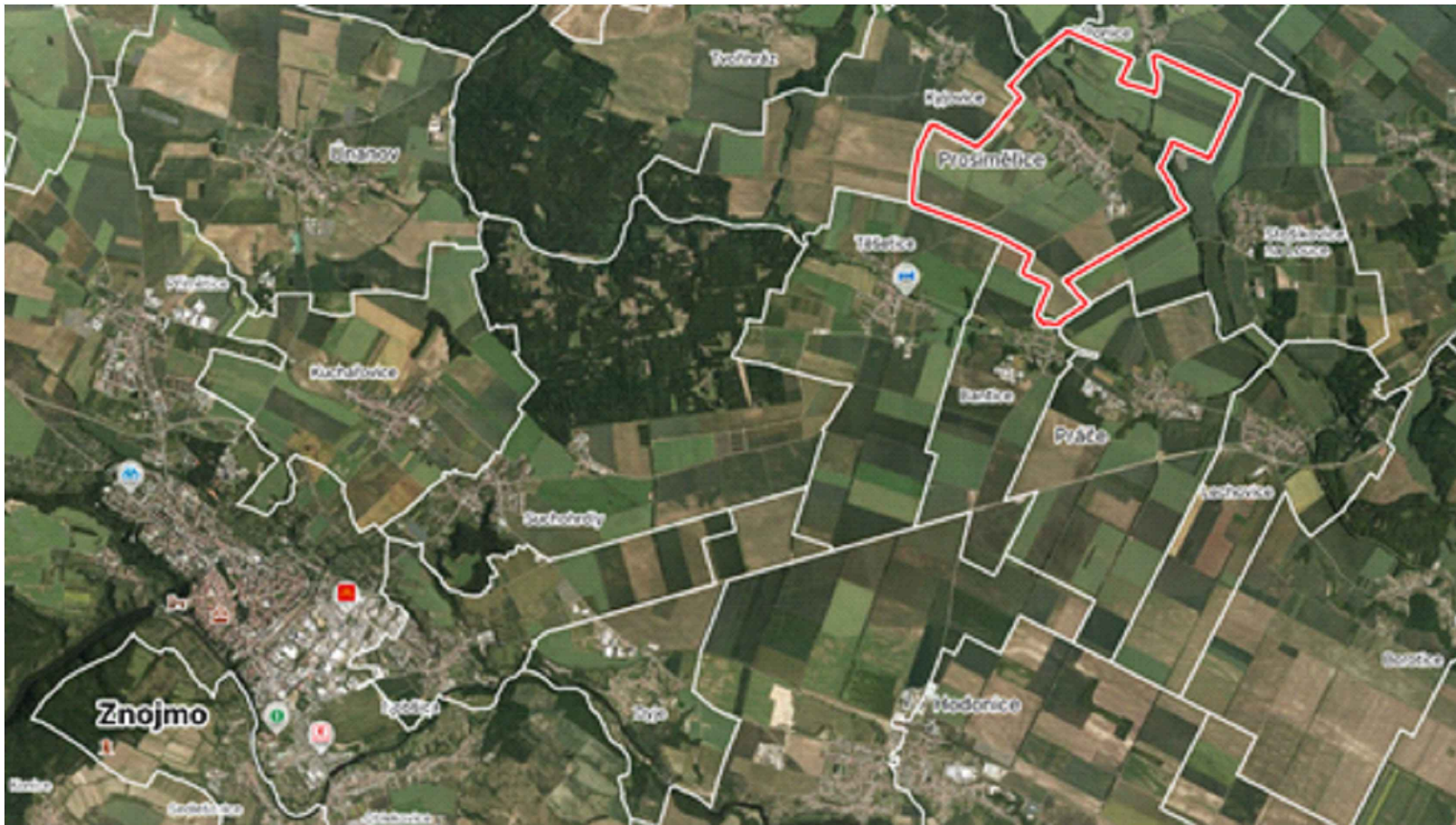

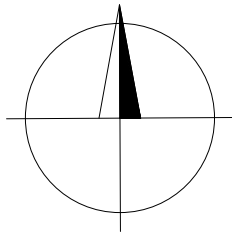



SITUACE ŠIRŠÍCH VZTAHŮ
M 1:2500, 8000



 PLOCHY PRO BYDLENÍ



0,000 = 209,3 m n.m., B.p.v. / SOUŘADNICOVÝ SYSTÉM S-JTSK

PŘEDMĚT	BAKALÁŘSKÁ PRÁCE		 FAKULTA STAVEBNÍ ÚSTAV pozemního stavitelství	
VYPRACOVAL	Monika Hrabalová			
VEDOUČÍ PRÁCE	prof. Ing. Miloslav Novotný CSc.			
STAVEBNÍK	-			
MÍSTO STAVBY	Parc. č. 3529, k.ú. Prosiměřice [733466]			
NÁZEV STAVBY	RODINNÝ DŮM			
STAVEBNÍ OBJEKT	SO.01 RODINNÝ DŮM		FORMÁT	2 A4
ČÁST	C. SITUACNÍ VÝKRESY		DATUM	1/2025
OBSAH:	SITUACE ŠIRŠÍCH VZTAHŮ		STUPEŇ PD	DPS
			MEŘITKO	Č. VÝKRESU C.01
			-	